

EV・PHEV充電用

プライベート
エリア向け

壁面取付
タイプ

屋外コンセント



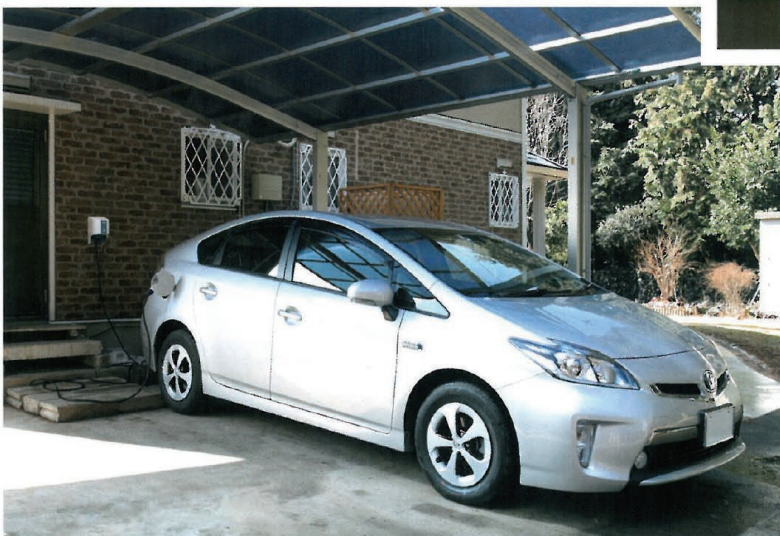
product
design
award

2011

ドイツ「iF」賞
2011年度受賞

ドイツ・ハノーバー工業デザイン協会主催の
デザイン賞で、毎年全世界の工業デザインを
対象に優れたデザインを選定されています。

屋外コンセント

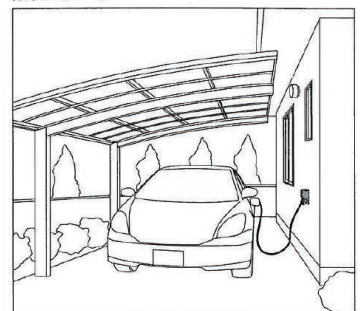


※設置イメージです。

充電用コンセントに求められる
「利便性」の向上を実現した
EV・PHEV充電用屋外コンセント。



設置イメージ



■ 特長

操作性向上

充電ケーブルのプラグ* 接続がしやすくなりました。
 抜け止め・引掛タイプのように回転させなくても、
 挿入だけでロックできます。

●片手だけでもプラグの抜き差しができるよう配慮しております。

※注)専用[EV・PHEV充電用]電源プラグ以外のプラグを使用する場合ロック機能は働きません。



長寿命設計

プラグの抜き差しの耐久性は、毎日の充電に
 求められる性能をもっています。

公共用途としては、コンセントの使用頻度によりですが
 定期的な取り替え(メンテナンス)が必要となります。

防水性能は、[IP44](コンセントカバーが開まっている状態、電源プラグ接続状態)。

■ [EV・PHEV充電用] 屋外コンセント

200V用

EWP(EV)(250V)



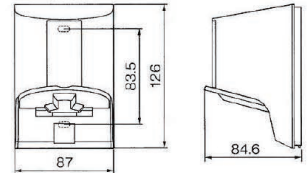
ホワイトシルバー

シャンパンブロンズ

新 ホワイト

新 ブラック

[寸法図] 単位: mm



※100V用 もあります。

EWP(EV)

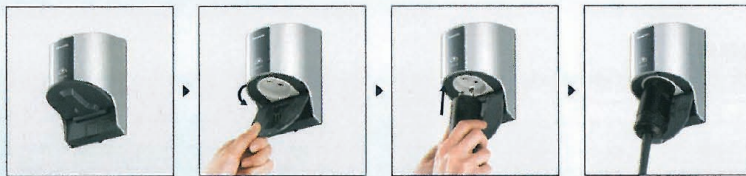
種類	在庫区分	品番	色	種類	定格	希望小売価格 (税抜)
200V用	(M)	WK4322S	ホワイトシルバー	15A・20A兼用 接地屋外コンセント (露出・埋込両用)	20A 250V AC	3,500 円
	(M)	WK4322Q	シャンパンブロンズ			
	(M) 新	WK4322W	ホワイト			
	(M) 新	WK4322B	ブラック			
100V用	(M)	WK4311S	ホワイトシルバー	接地屋外コンセント (露出・埋込両用)	15A 125V AC	3,100 円
	(M)	WK4311Q	シャンパンブロンズ			
	(M) 新	WK4311W	ホワイト			
	(M) 新	WK4311B	ブラック			



φ2.6電線をご使用で、電線余長
 収納ができない場合には、別売の
 配線スペースをご使用ください。

◎WK9805
 希望小売価格 1,000円(税抜)
 配線スペース

プラグの接続方法



普段はコンセントカバーが
 閉まった状態です。

コンセントカバーを開く。

コンセントカバーを開いた
 まま(専用)電源プラグを
 挿入します。

コンセントカバーを離すと
 プラグにロックがかかります。

適用プラグ

(専用)[EV・PHEV充電用]電源プラグ



(20A 250V)



(15A 125V)

●EV・PHEVの充電には、上記専用プラグをご使用ください。

●ご使用の自動車の充電ケーブルのプラグ形状を事前にご確認ください。

[EV・PHEV充電用]電源プラグの採用に関する
 情報は下記アドレスのwebサイトをご確認ください。
<http://www2.panasonic.biz/es/densetsu/haiken/elseev/plug.pdf>

※商品に充電ケーブル・プラグは含まれません。

EV・PHEV充電用電源スイッチ(盗電防止用)

商品には「EVロゴマーク」が表示されています。

コスモシリーズワイド21



◆2PN(20A)(EV)

●適合プレート

ラウンド

◎WTC7101W

希望小売価格 110円(税抜)

スイッチプレート・1連用(ホワイト)

スクエア

◎WT8101W

希望小売価格 110円(税抜)

(ホワイト)

ラフィーネアシリーズ



◆2PN(20A)(EV)

●適合プレート

スクエア

◎WTX8101S

希望小売価格 500円(税抜)

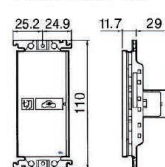
スイッチプレート・1連用

ラウンド

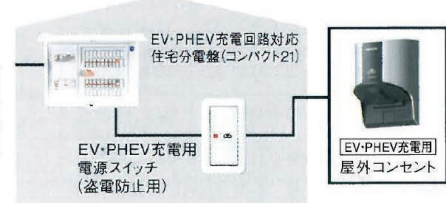
◎WTX7101S

希望小売価格 500円(税抜)

[寸法図] 単位: mm



●使用イメージ図



シリーズ	在庫区分	品番	種類	色	定格	希望小売価格 (税抜)
コスモシリーズワイド21	(M)	WTC52631W01	埋込[入]「切」表示 スイッチセット(両切・20A) (シングル用)	ホワイト	20A 300V AC	1,940 円
	(M)	WTC52631W02	埋込[入]「切」表示 スイッチセット(両切・20A) (シングル用) 棒型圧着端子(φ2.0フル端子)4本入り			2,350 円
ラフィーネアシリーズ	(M)	WTX52631S01	埋込[入]「切」表示 スイッチセット(両切・20A) (シングル用)	ウォーム シルバー	20A 300V AC	2,390 円
	(M)	WTX52631S02	埋込[入]「切」表示 スイッチセット(両切・20A) (シングル用) 棒型圧着端子(φ2.0フル端子)4本入り			2,800 円

●スイッチの適用電線は単線φ2.0のため、単線φ2.6
 または、より線5.5mm²で結線する場合、棒型圧着
 端子(φ2.0フル端子)(WV2504)をご使用ください。

圧着端子



◎WV2504

希望小売価格
 2,050円(税抜)

絶縁被覆付棒型圧着端子
 (φ2.0フル端子用3.5mm²~5.5mm²用)(20コ入)

※EV・PHEV充電用電源スイッチ(盗電防止用)を設置する場合、施工上(電線の余長収納スペース)、深型スイッチボックスをおすすめします。

在庫区分

◎代理店様に在庫をお願いする商品 (M)メーカーに在庫をしている商品 ※地区により積送期間が異なります。大口のご注文につきましては事前にご相談ください。